



# TEMEL İLKYARDIM EĞİTİMİ

FİRMA ADI



# GENEL İLKYARDIM BİLGİLERİ

- İlk yardım nedir?
- Acil tedavi nedir?
- İlk yardımcı kimdir?
- İlk yardım ve acil tedavi arasındaki fark nedir?
- İlk yardımın öncelikli amaçları nelerdir?
- İlk yardımcının özellikleri nasıl olmalıdır?
- İlk yardımın ABC'si nedir?



# İlkyardım Nedir?

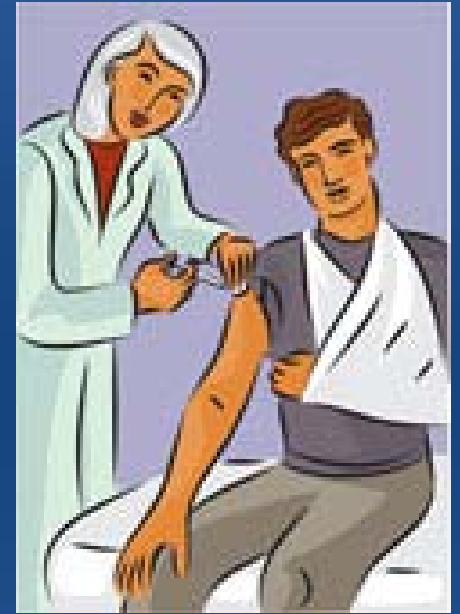


- Herhangi bir kaza veya yaşamı tehdit eden bir durumda,sağlık görevlilerinin yardımı sağlanıncaya kadar, hayatın kurtarılması ya da durumun kötüye gitmesini önleyebilmek amacı ile olay yerinde, **tıbbi araç gereç aranmaksızın** mevcut araç gereçlerle yapılan **ilaçsız** uygulamalardır.



# Acil Tedavi Nedir?

- Acil tedavi ünitelerinde, hasta/yaralıları doktor ve sađlık personeli tarafından yapılan tıbbi müdahalelerdir.



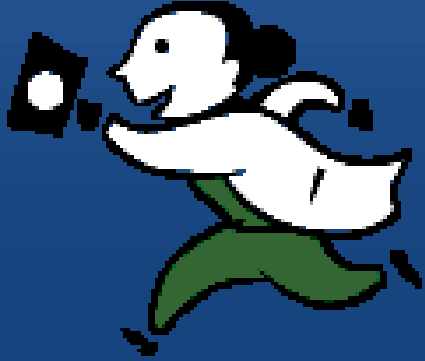
# İlkyardımcı Kimdir?

- İlkyardım tanımında belirtilen amaç doğrultusunda hasta veya yaralıya tıbbi araç gereç aranmaksızın mevcut araç gereçlerle, ilaçsız uygulamaları yapan eğitim almış kişi yada kişilerdir.





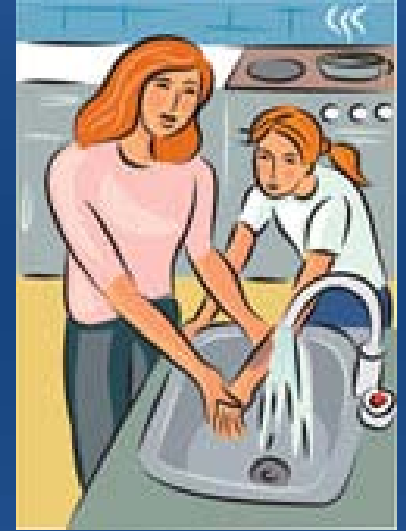
# İlkyardım ve Acil Tedavi Arasındaki Fark Nedir?



- Acil tedavi bu konuda **ehliyetli kişilerce gerekli donanımla** yapılan müdahaledir.
- İlkyardım bu konuda **eğitim almış herkesin** olayın olduğu yerde **bulabildiği malzemeleri kullanarak** yaptığı hayat kurtarıcı müdahaledir.

# İlkyardımanın Öncelikli Amaçları Nelerdir?

- Hayati tehlikeyi ortadan kaldırmak
- Yaşamsal fonksiyonların sürdürülmesini sağlamak,
- Yaralının durumunun kötüleşmesini önlemek,
- İyileşmeyi kolaylaştırmak.





# İlkyardımanın Temel Uygulamaları Nelerdir?

Koruma

Bildirme:  
112

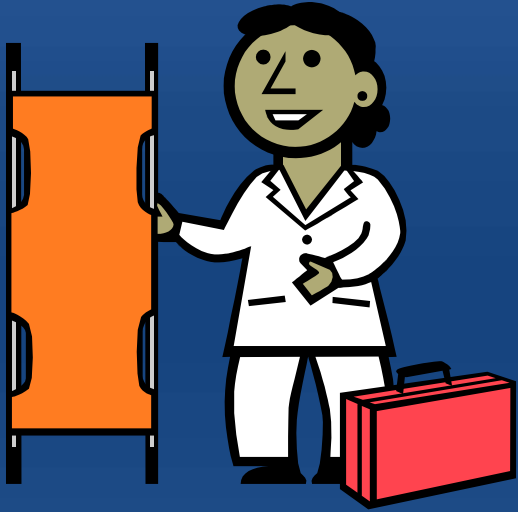
Kurtarma







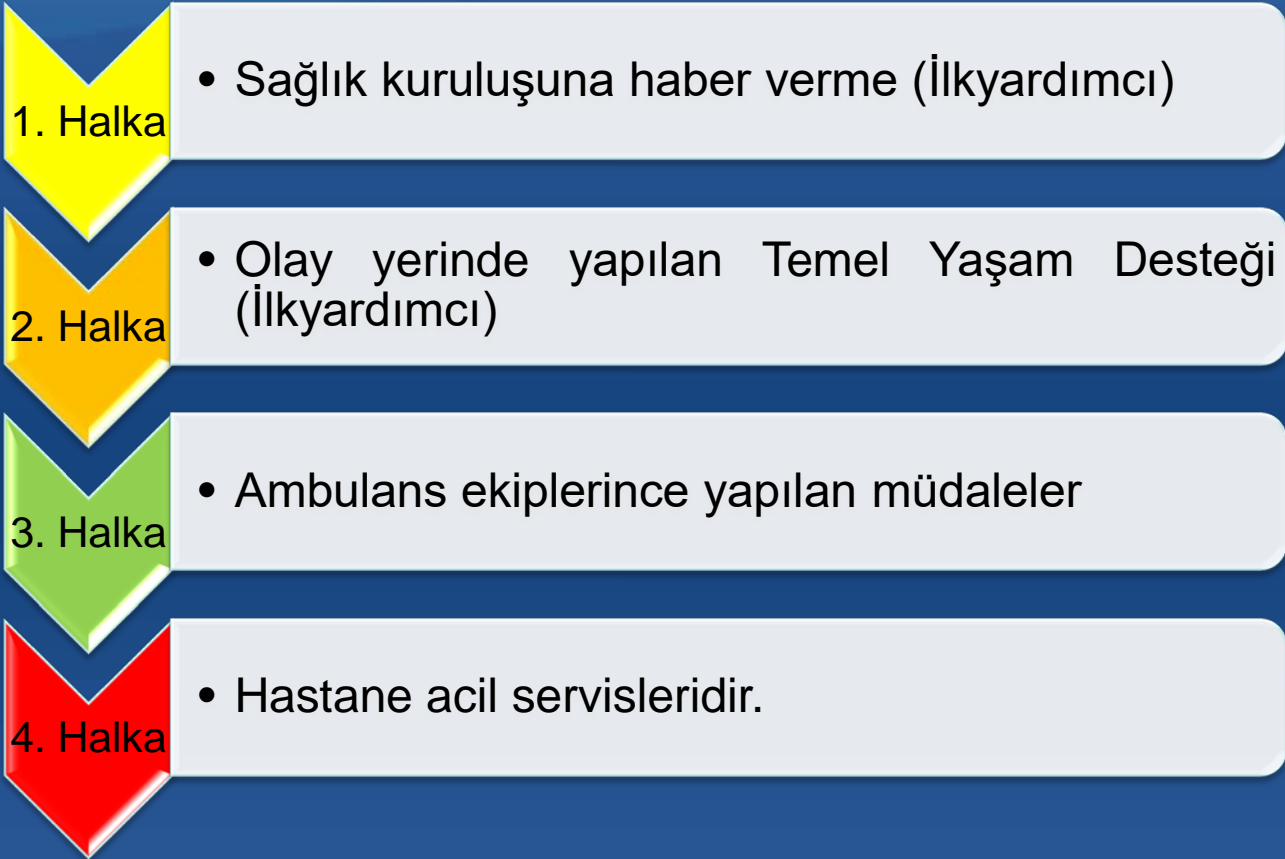
# İlkyardımcının Özellikleri Nasıl Olmalıdır.



- Sakin, kendine güvenli ve pratik olmak,
- İnsan vücudu ile ilgili temel bilgilere sahip olmak,
- Çevredeki kişileri organize edebilmek; onlardan yararlanabilmek,
- Eldeki olanakları değerlendirebilmek,
- Olayı anında ve doğru olarak haber verebilmek...



# Hayat Kurtarma Zinciri Nedir?





# İlkyardımanın ABC'si Nedir?

⚠️ Hava yolunun açıklığının değerlendirilmesi  
(Airway)

👂 Solunumun değerlendirilmesi  
(Bak-Dinle-Hisset)  
(Breathing)

🔄 Dolaşımın değerlendirilmesi  
(Circulation)



# Yaralının ve Olay Yerinin Değerlendirilmesi

## Yaşam Bulguları

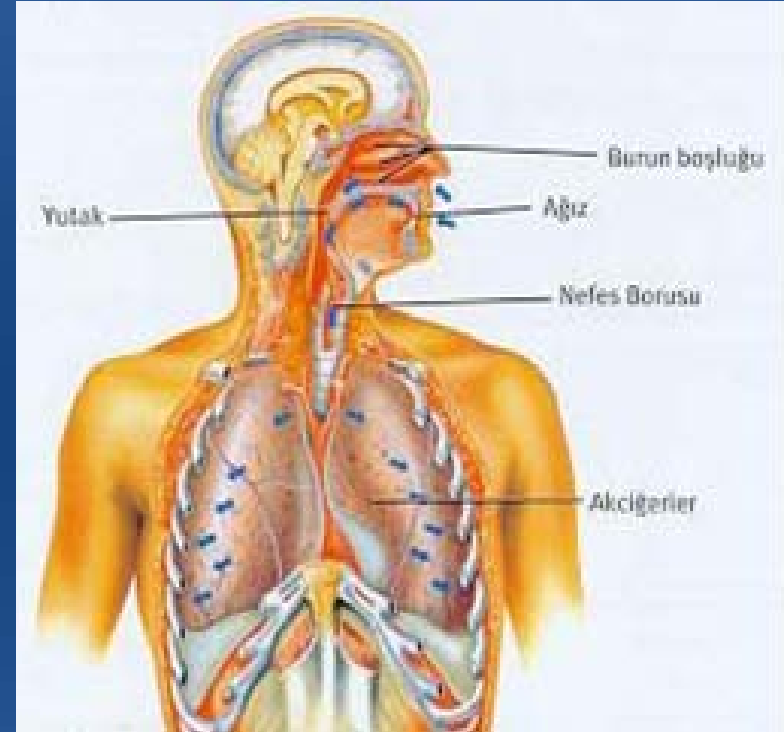
- \*Bilinç
- \*Solunum
- \*Dolaşım
- \*Vücut Isısı
- \*Kan basıncı





# İlkyardımcının Bilmesi Gereken Ve Vücudu Oluşturan Sistemler Nelerdir?

- Hareket sistemi
- Dolaşım sistemi
- Sinir sistemi
- Solunum sistemi
- Boşaltım sistemi
- Sindirim sistemi

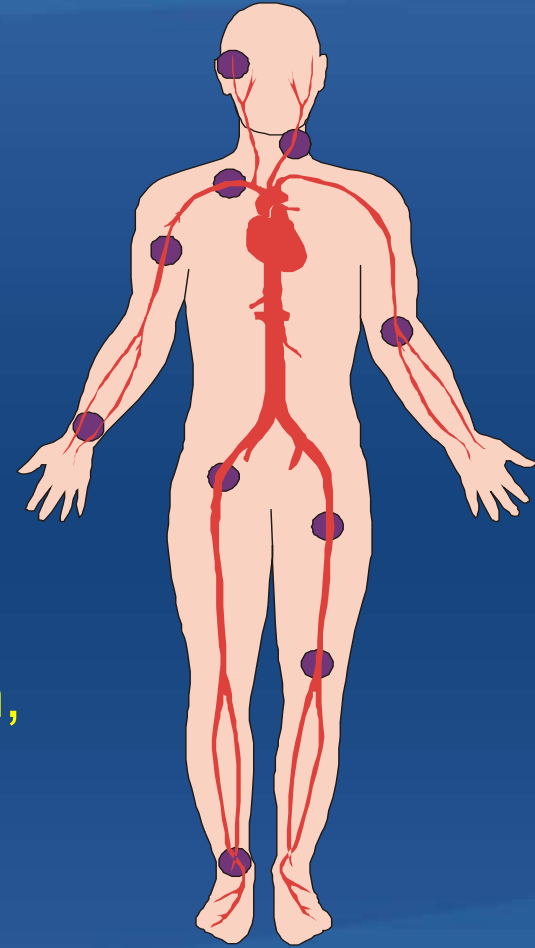




# Vücutta Nabız Alınabilen Bölgeler

- Şah damarı (adem elmasının her iki yanında)
- Ön-kol damarı (Bileğin iç yüzü, baş parmağın üst hizası)
- Bacak damarı (Ayak sırtının merkezinde)
- Kol damarı (Kolun iç yüzü, dirseğin üstü)

Çocuk ve yetişkinlerde şah damarından, bebeklerde kol damarından nabız alınır.





# Hasta/Yaralının Deęerlendirilmesinin Amacı Nedir?

- Hastalık ya da yaralanmanın ciddiyetini deęerlendirmek,
- İlk yardım önceliklerini belirlemek,
- Yapılacak ilk yardım yöntemini belirlemek,
- Güvenli bir müdahale sağlamak.





# Hasta/Yaralının İlk Deęerlendirilme Ařamaları Nelerdir?



**“İyi misiniz?”** diye sorularak bilinç durumu deęerlendirmesi sonrasında;

- A.** Havayolu açıklığının deęerlendirilmesi
- B.** Solunumun deęerlendirilmesi
- C.** Dolařımın deęerlendirilmesi



# Hasta/Yaralının İkinci Değerlendirmesi Nasıl Olmalıdır?

- **Görüşerek bilgi edinme:**
- Kendini tanıtır,
- 
- Hasta/yaralının ismini öğrenir ve adıyla hitap eder,
- Hoşgörülü ve saygılı davranarak güven sağlar,
- Hasta/yaralının endişelerini gidererek rahatlatır,
- Olayın mahiyeti, koşulları, kişisel özgeçmişleri, son olarak ne yedikleri, kullanılan ilaçlar ve alerjinin varlığı sorularak öğrenilir.



# Hasta/Yaralının İkinci Değerlendirmesi Nasıl Olmalıdır ?

- **Baştan aşağı kontrol yapılır:**
- Bilinç düzeyi, anlama, algılama,
- Solunum sayısı, ritmi, derinliği,
- Nabız sayısı, ritmi, şiddeti,
- Vücut veya cilt ısısı, nemi, rengi,
- Baş, boyun, göğüs kafesi, karın boşluğu, kol ve bacaklar kontrol edilir.





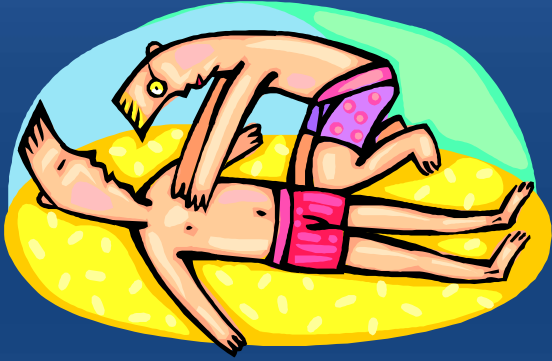
# Olay Yerini Deęerlendirmenin Amacı Nedir?

- Olay yerinde tekrar kaza olma riskini ortadan kaldırmak,
- Olay yerindeki hasta/yaralı sayısını ve türlerini belirlemek.





# Temel Yaşam Desteği



- Solunum ve kalp durması nedir?
- Temel yaşam desteği nedir?
- Hava yolu nasıl açılır?
- Yapay solunum nasıl yapılır?
- Dolaşımın Etkinliği Nasıl Sağlanır?



# Solunum Durması Nedir?



- **Solunum Durması:** Solunum hareketlerinin durması nedeniyle vücudun yaşamak için ihtiyacı olan oksijenden yoksun kalmasıdır.
- Hemen yapay solunuma başlanmaz ise bir süre sonra kalp durması meydana gelir.



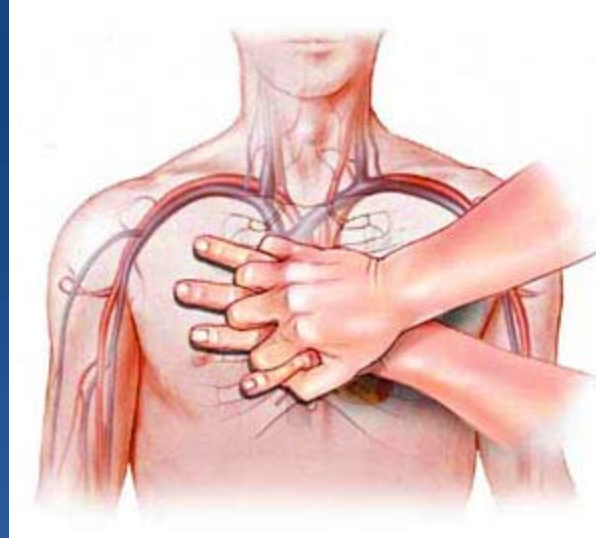
# Kalp Durması Nedir?

- **Kalp Durması:** Bilinci kapalı kişide kalbin pompalama görevini yapmaması durumudur.
- Kalp durmasına 5 dakika içinde müdahale edilmezse dokuların oksijenlenmesi bozulacağı için beyin hasarı meydana gelir.



# Temel Yaşam Desteđi Nedir?

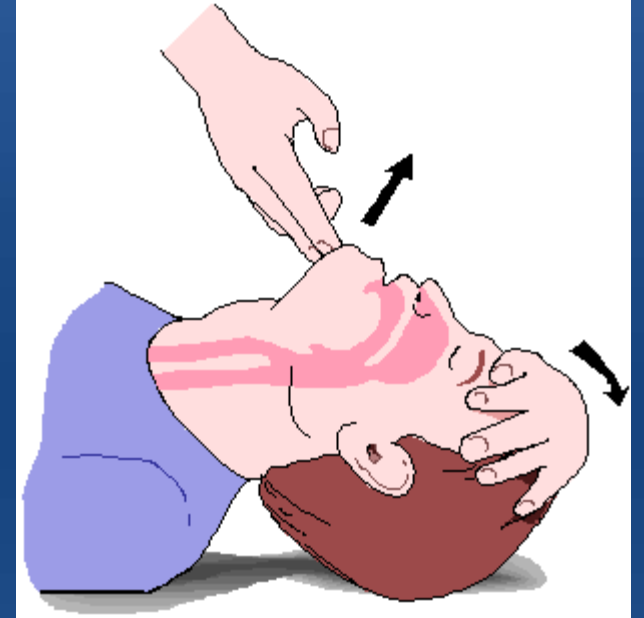
- Hayat kurtarmak amacı ile hava yolu açığı sađlandıktan sonra solunumu ve/veya kalbi durmuş kiřiye **yapay solunum** ile akciđerlerine oksijen gitmesini, **dış kalp masajı** ile de kalpten kan pompalanmasını sađlamak üzere yapılan **ilaçsız** müdahalelerdir.





## Hava Yolunu Açmak İçin Baş-çene Pozisyonu Nasıl Verilir?

- Ağız içi kontrol edilir,
- Bir el altına yerleştirilir,
- Diğer elin iki parmağı çeneye yerleştirilir,
- Baş geriye doğru itilir,
- Böylece dil yerinden oynatılarak hava yolu açıklığı sağlanmış olur.



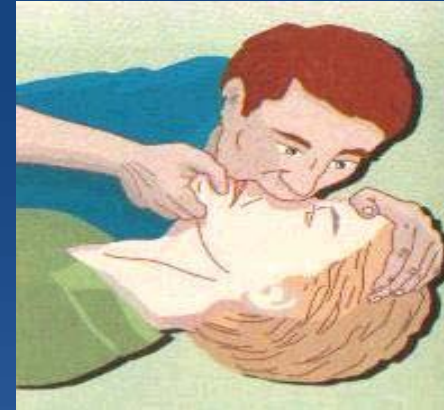




# Yapay Solunum Nasıl Yapılır?

- Hastanın hava yolu açılır,
- **Bak-Dinle-Hisset** yöntemiyle değerlendirilir,
- **Temel Yaşam Desteğine** başlanır.

***YAPAY SOLUNUMA BAŞLAMADAN ÖNCE SOLUNUMUN OLMADIĞINDAN KESİNLİKLE EMİN OLUNMALIDIR!!!***





# Yapay Solunum Nasıl Yapılır?

- Solunumu kontrol etmek için kazazedenin nefesi dinlenir ve göğüs hareketleri izlenir.



# Yapay Solunum Nasıl Yapılır?



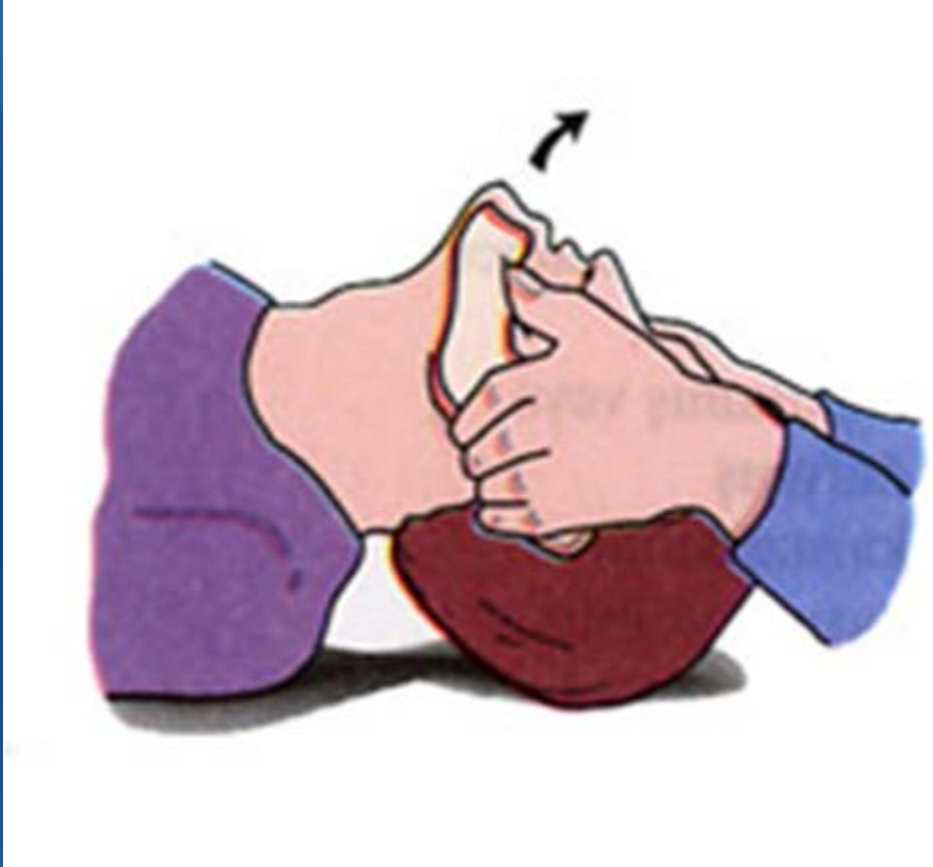
- Hasta sert bir zemin üzerine sırtüstü yatırılır.
- Baş ve göğüs yaralanması varsa sırtının altı beslenerek sırtüstü yatırılmalıdır.

# Yapay Solunum Nasıl Yapılır?

- Nefes borusunda tıkanıklık varsa ağızdan kusmuk veya kan geliyorsa başı yana yatık şekilde yatırılmalıdır.



# Yapay Solunum Nasıl Yapılır?



- Baş, çene yukarı gelecek şekilde, boyun geriye doğru gerdirilerek arkaya yatırılır.
- Vücudu sıkan kemer, kravat vb. gevşetilir.

# Yapay Solunum Nasıl Yapılır?



- Parmađa temiz bir mendil ya da bez sarılarak ađız ii temizlenir.



# Yapay Solunum Nasıl Yapılır?



- Hastanın burun delikleri bir elle kapatılır.
- Derin soluk alınır.
- Ağız, hastanın ağzının üzerine temas ettirilerek kuvvetlice üflenir.
- Bu sırada hastanın göğsünün şişip şişmediği kontrol edilir.



# Yapay Solunum Nasıl Yapılır?

- Kazazedenin başı geriye doğru itilerek nefes borusunun açık tutulması sağlanır. Bu şekilde verilen nefesin en iyi şekilde akciğerlere ulaşması sağlanır...





# Yapay Solunum Nasıl Yapılır?



- Göğüs kafesi şişmiyorsa hasta yan çevrilir.
- İki kürek kemiği arasına 5-6 kez kuvvetlice vurulur.
- Daha sonra suni solunum uygulamasına devam edilir.
- Bu işlem dakikada 12-15 kez tekrarlanır.



# Yapay Solunum Nasıl Yapılır?

- Çocuklarda suni solunum uygulanacaksa ilk yardımcı, çocuğun ağız ile burnunu beraber, kendi ağız ile örtmelidir.



# Yapay Solunum Nasıl Yapılır?



- Hastanın yüzü yaralı ise, sırtüstü yatamıyorsa suni solunum yapılamaz.
- Bu durumda **Holger-Neilsen** yöntemi uygulanmalıdır.

# Yapay Solunum Nasıl Yapılır?

- Hasta yüzüstü yatırılıp her iki eli yüzünün altına koyulur.
- İlk yardımcı hastanın başına diz çöker.
- İki elin avuç içleri ile kürek kemikleri bölgesine baskı yapılır böylece akciğerlerdeki hava boşaltılır.



# Yapay Solunum Nasıl Yapılır?

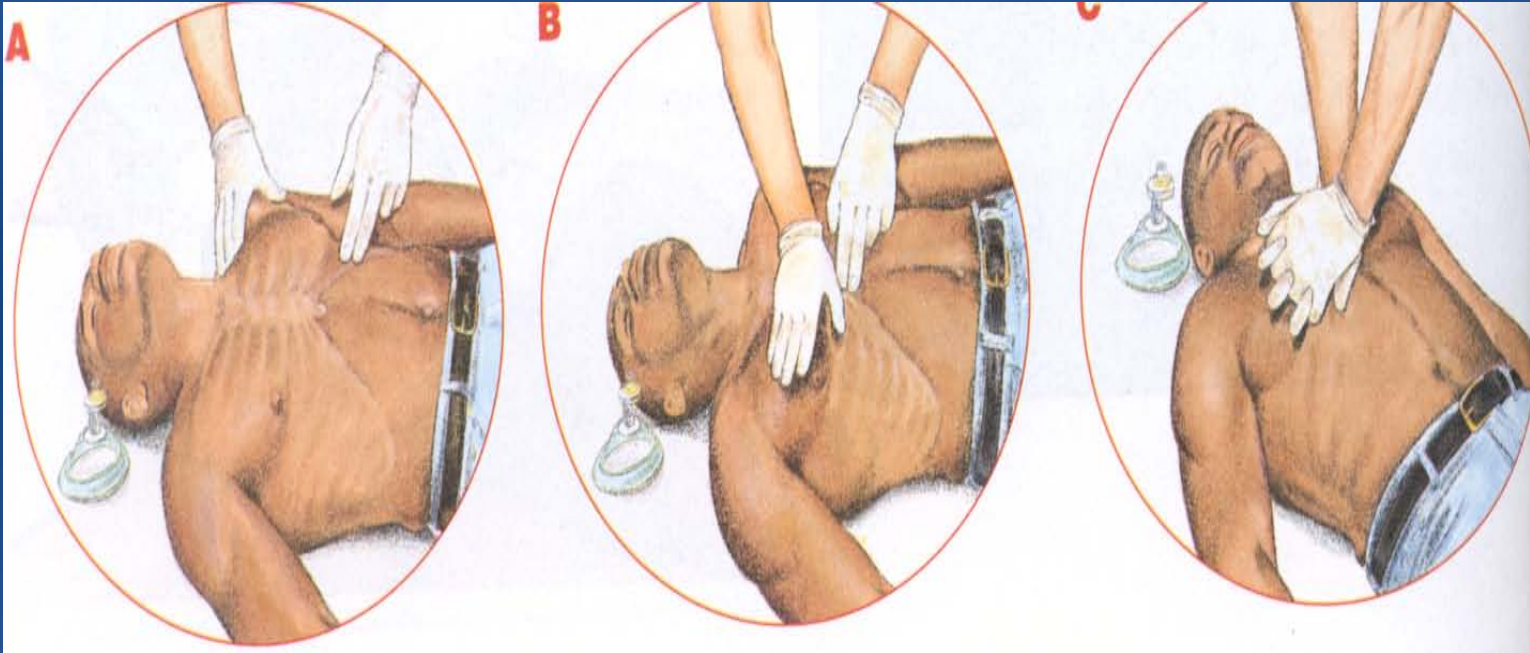


- Hastanın dirsekleri, başının üzerine doğru yukarı çekilir.
- Bu hareketle göğsün genişlemesi ve hava ile dolması sağlanır.
- Dirsekler iki yana bırakılarak tekrar kürek kemikleri üzerine baskı yapılır.



# Dolaşımın Etkinliği Nasıl Sağlanır?

## KALP MASAJI



# Dolaşımın Etkinliği Nasıl Sağlanır?



- Şah damarından nabzın atıp atmadığı kontrol edilir.
- Kalp durmuşsa hemen kalp mesajına başlanır.
- Hasta sert bir zemine yatırılır ve bir yanına diz çökülür.

# Dolaşımın Etkinliği Nasıl Sağlanır?



- Göğüs kemiğinin (iman tahtası) üçte bir alt ucuna bir elin ayası sıkıca yerleştirilir, diğer elin ayası bunun üstüne konur. Parmaklar hastaya temas etmemelidir.





# Dolaşımın Etkinliği Nasıl Sağlanır?



- Kollar dik tutularak (Bilek ve dirsekler bükülmeden) sabit ve ritmik bir şekilde göğse 4–5 cm bastırılır.
- Arada nabız kontrol edilerek dakikada 60 kez olmak üzere dolaşım başlayıncaya kadar devam edilir.





# İlk Yardımda Amaç

**Hayat kurtarmaktır.**

- ♥ Hava yolunu aç,
- ♥ Solunumu düzelt,
- ♥ Dolaşımı sağla,



**Hayat kurtar.**



# TEŞEKKÜRLER